

Manual de Instalação

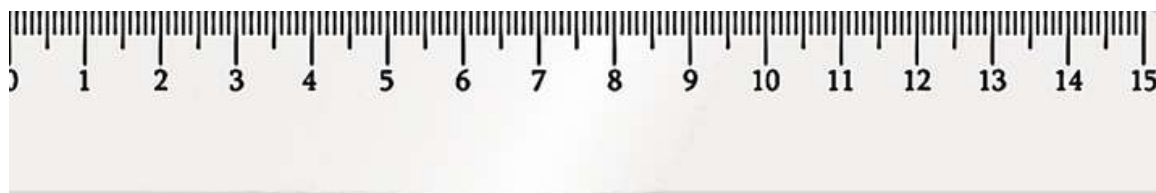
**14741 - AFASTADOR DE ALFORGES
SUZUKI V-STROM 800 2025+ (PFM)**



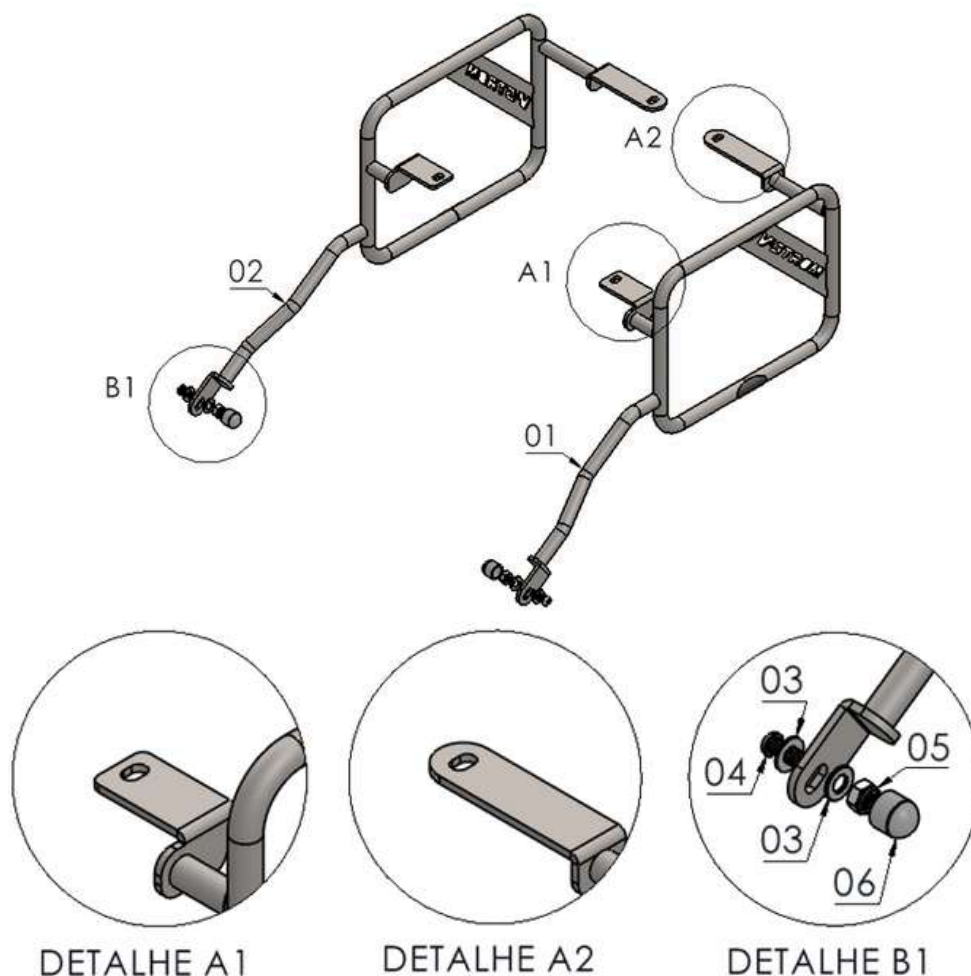
Características:

- Produzido em chapa e tubo de aço carbono;
- Acabamento com pintura eletrostática pó preto fosco microtextura;
- Acompanha parafusos, arruelas e porcas;
- Massa do produto aproximado: 2,05kg;
- Pessoas necessárias para instalação: 2.

www.chapam.com.br
suportetecnico@chapam.com.br



14720 - PROTETOR MOTOR CARENAGEM
SUZUKI V-STROM 800 2025+ (PFM)



**Imagem Meramente Ilustrativa
(Versão-01.0)**
O produto está sujeito a alterações sem aviso prévio

Nº Item	Cód. Peça	Itens da peça	Quant.
01	-	AFASTADOR ALFORGE SUZUKI V-STROM 800 2025 (lado esquerdo)	01
02	-	AFASTADOR ALFORGE SUZUKI V-STROM 800 2025 (lado direito)	01

Nº Item	Cód. Peça	Itens do kit	Quant.
03	105	Arruela lisa M8 (8,40 x 17,00 x 1,50 mm) ZB	04
04	881	PARAF. CAB. ABAUL. ALLEN MA 08 - 1,25 X 20 INOX rosca total	02
05	284	PORCA SEXT.TRAV. BAIXA M 8 X 1,25	02
06	1396	TAMPA PLASTICA REDONDA M8	02

Tabela de torque

MEDIDA ROSCA	Aço 4.6	Aço 5.5	Aço 5.8	Aço 6.9	Aço 8.8	Aço 10.9	Aço 12.9
Diâmetro Parafuso	Torque a serem aplicados (NEWTON METRO – Nm)						
M 04	1	1,3	2,1	2,6	3	4,3	5,1
M 05	2	2,5	4,1	5,1	6	8,5	10,2
M 06	3,4	4,5	7	8,7	10,3	14,7	17,6
M 08	8,2	10,8	16,8	21,6	25,5	35,3	42,2
M 10	16,7	21,6	33,5	42,2	50	70,6	85,3
M 12	28,4	38,2	57	73,5	85	122	147
M 14	45,1	60,8	91	116	138	194	235
M 16	69,6	93,2	138	178	211	299	358
M 18	95,1	127	192	245	289	412	490
M 20	135	180	269	384	412	579	696

MEDIDA ROSCA	Inox A2	Inox A4-50	Inox A4-70	Inox A4-80
Diâmetro Parafuso	Torque a serem aplicados (NEWTON METRO – Nm)			
M 04	0,8	-,-	-,-	-,-
M 05	1,7	-,-	-,-	-,-
M 06	3,0	3,3	7	9,3
M 08	7,9	7,8	17	22
M 10	14,0	15	33	44
M 12	24,0	27	57	76
M 14	-,-	43	91	121
M 16	59,0	65	14	187
M 18	-,-	91	195	260
M 20	114,0	127	273	364



IMPORTANTE

Por questões técnicas, segurança e garantia este produto deve ser instalado por pessoas especializadas. Não nos responsabilizamos por defeitos na montagem desta peça.



MOTOPEÇAS

IMPORTANTE: Somente dê o aperto final, com o conjunto todo pré-instalado.

01



02



01- Identifique os pontos de fixação da peça, fig. 01 e 02;

03



04



02 - Retire o banco da moto e os parafusos indicados acima, reserve-os pois serão utilizados na montagem, ao fim remova o bagageiro original, Fig.03 e 04;

05

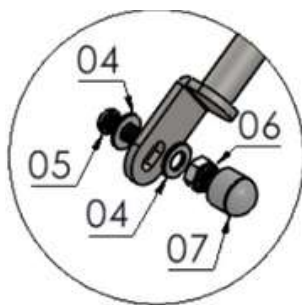


06

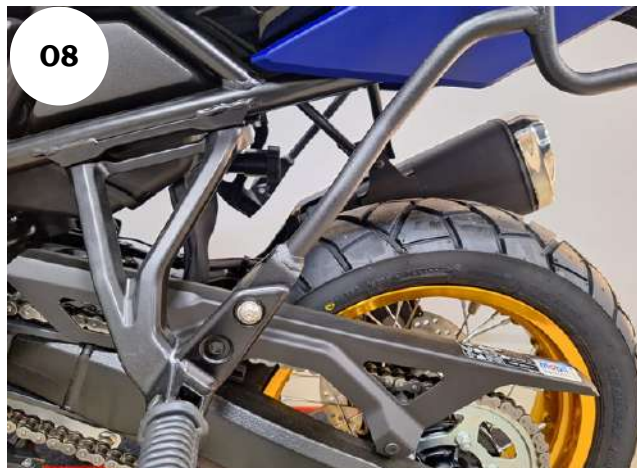


03 - Alinhe o afastados de alforje nas furações indicadas, Fig. 05 e 06;

07



08



04 - Inicie a fixação do produto pelo parafuso inferior, utilize parafuso cab. abaulada, arruelas e porca travante, Fig. 07 e 08;

09



10



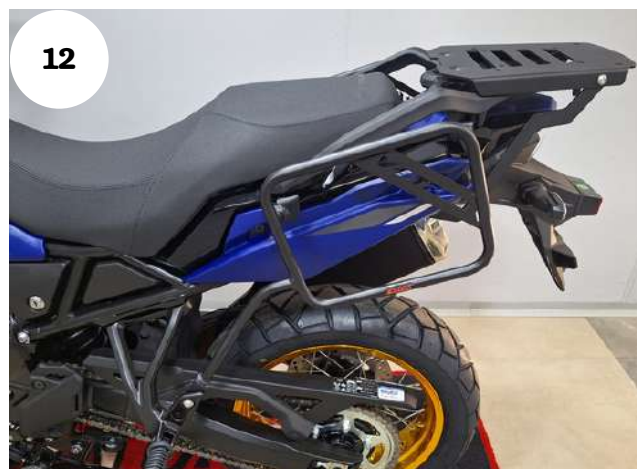
05 - Adicione a alça do passageiro original e a fixe acima ao afastador de alforje na moto utilizando os parafusos originais, Fig. 09 e 10;

06 - Realize a inspeção , se necessário a correção das peças, e dê o aperto final em porcas e parafusos

11



12



07 - Adicione as tampas plástica, Fig. 11;

08 - Finalize adicionando o banco da moto.



Obs: Confira a posição correta da lateral do alforje em seu respectivo afastador.

Para não haver danos ao alforje mantenha a bolsa acima da extremidade inferior do afastador, evitando assim o contato da mesma com o escapamento.

