

Manual de Instalação

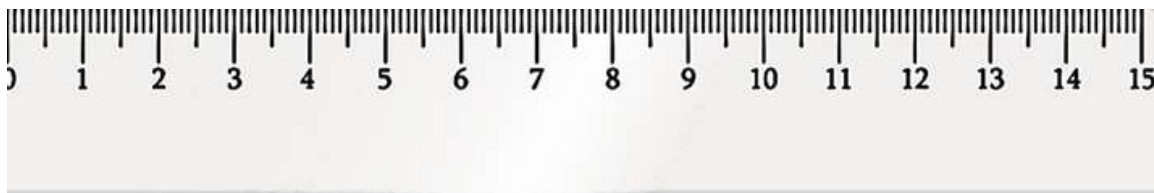
**9988 - SUPORTE GPS SUZUKI
V-STROM 650DL 2014-2018 (PFM)**



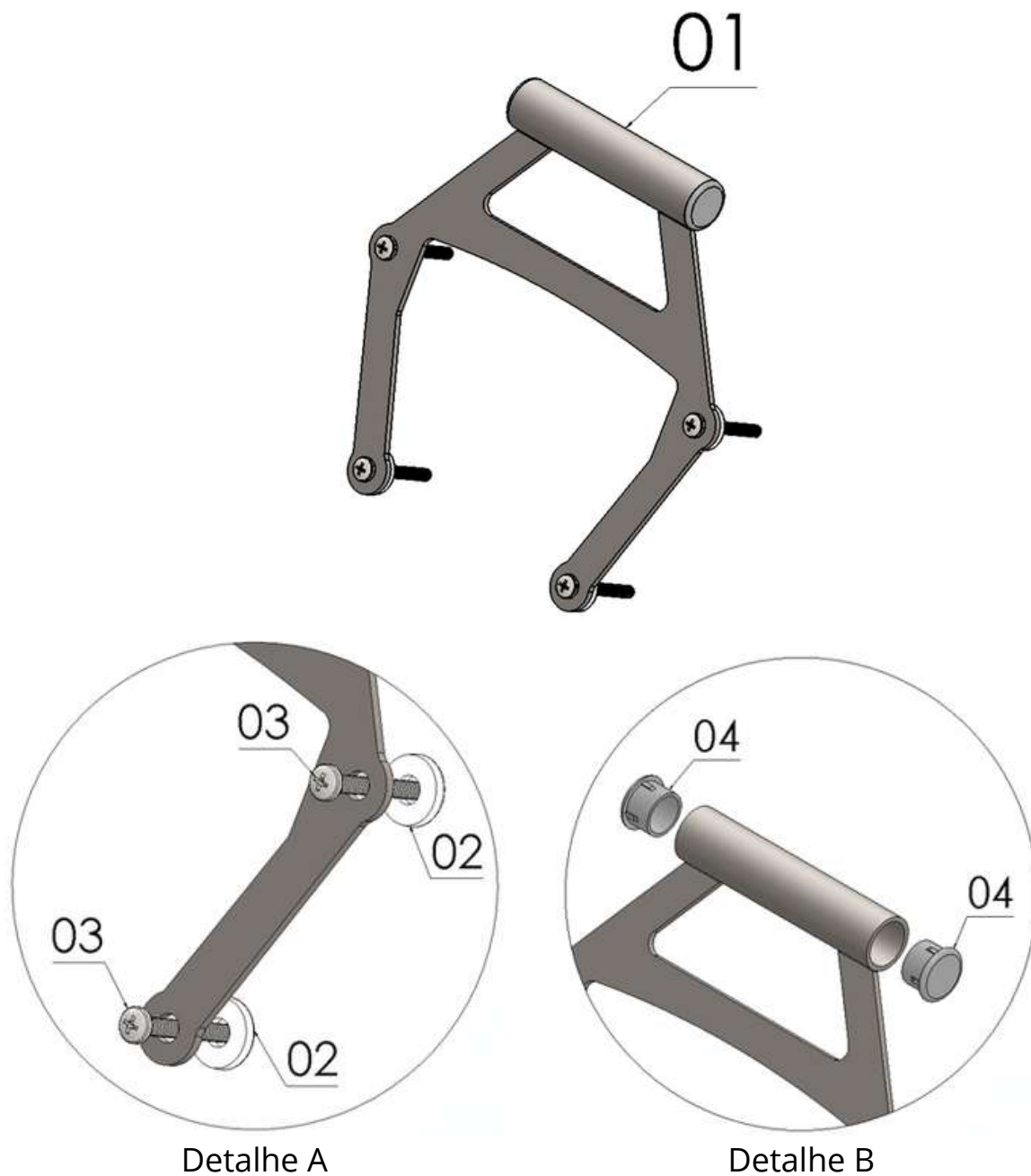
Características:

- Produzido em chapa e tubo de aço carbono;**
- Acabamento pintura eletrostática pó preto fosco microtexturizado;**
- Acompanha parafusos e arruelas de borracha;**
- Massa do produto aproximado: 0,403 kg;**
- Pessoas necessárias para instalação: 01.**

**www.chapam.com.br
suportetecnico@chapam.com.br**



9988 - SUPORTE GPS SUZUKI V-STROM 650DL 2014-18 (PFM)

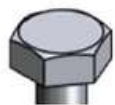


Nº Item	Cód. Peça	Descrição	Total
01	-	Suporte GPS para SUZUKI V-STROM DL 650	01
02	110	ARRUELA BORRACHA (PVC) 5/16	04
03	1108	PARAF. MÁQUINA PHILIPS CAB. PANELA PH.5 - 0,80 X 40 ROSCA TOTAL	04
04	357	PONTEIRA PLASTICA INTERNA 7/8"	02

Entendendo melhor os componentes do kit **CHAPAM** :

Parafusos

Modelos de cabeça:



Cabeça sextavada



Cabeça abaulada



Cabeça chata



Cabeça cilíndrica



Cabeça panela

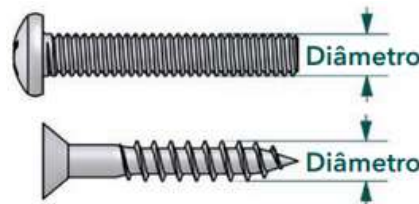
Porcas e arruelas

Os tamanhos das porcas e arruelas são **diretamente ligados ao tamanho do parafuso**.

Exemplo: Se tivermos um parafuso M8 é necessário utilizar porca e arruela também M8.

Parafusos

Diâmetro de medição:



O diâmetro do parafuso deve ser medido pelo lado de fora dos fios de rosca do parafuso

Parafusos

Comprimento:

Em geral o comprimento deve ser medido iniciando abaixo da cabeça até o final do parafuso.



Para o parafuso de cabeça chata deve ser medido incluindo a cabeça.



Parafusos

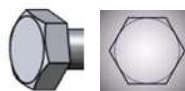
Uso de chaves por cabeça:



Chave Phillips



Chave Allen



Chave Fixa

IMPORTANTE

Por questões técnicas, de segurança e garantia este produto deve ser instalado por pessoas especializadas.

Não nos responsabilizamos por defeitos na montagem desta peça.

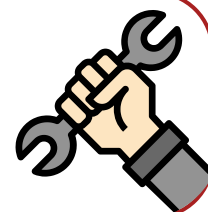


Tabela de torque

MEDIDA ROSCA	Aço 4.6	Aço 5.5	Aço 5.8	Aço 6.9	Aço 8.8	Aço 10.9	Aço 12.9
Diâmetro Parafuso	Torque a serem aplicados (NEWTON METRO – Nm)						
M 04	1	1,3	2,1	2,6	3	4,3	5,1
M 05	2	2,5	4,1	5,1	6	8,5	10,2
M 06	3,4	4,5	7	8,7	10,3	14,7	17,6
M 08	8,2	10,8	16,8	21,6	25,5	35,3	42,2
M 10	16,7	21,6	33,5	42,2	50	70,6	85,3
M 12	28,4	38,2	57	73,5	85	122	147
M 14	45,1	60,8	91	116	138	194	235
M 16	69,6	93,2	138	178	211	299	358
M 18	95,1	127	192	245	289	412	490
M 20	135	180	269	384	412	579	696

MEDIDA ROSCA	Inox A2	Inox A4-50	Inox A4-70	Inox A4-80
Diâmetro Parafuso	Torque a serem aplicados (NEWTON METRO – Nm)			
M 04	0,8	-,-	-,-	-,-
M 05	1,7	-,-	-,-	-,-
M 06	3,0	3,3	7	9,3
M 08	7,9	7,8	17	22
M 10	14,0	15	33	44
M 12	24,0	27	57	76
M 14	-,-	43	91	121
M 16	59,0	65	14	187
M 18	-,-	91	195	260
M 20	114,0	127	273	364



IMPORTANTE

Por questões técnicas, segurança e garantia este produto deve ser instalado por pessoas especializadas. Não nos responsabilizamos por defeitos na montagem desta peça.



MOTOPEÇAS

IMPORTANTE: Somente dê o aperto final, com o conjunto todo pré-instalado.

01



01 - Remova o parafuso que fixam o bolha original;

02



02 - Posicione o suporte de GPS entre o ponto de fixação e o parabrisa bolha da motocicleta;

Entre a peça e o ponto de fixação adicione a arruela de borracha;

Para fixação do conjunto utilize o parafuso máquina philips panela PH.5 - 0,80 X 40 RT;

03



03 - Confira a posição de alinhamento e dê os apertos finais nos parafusos.

